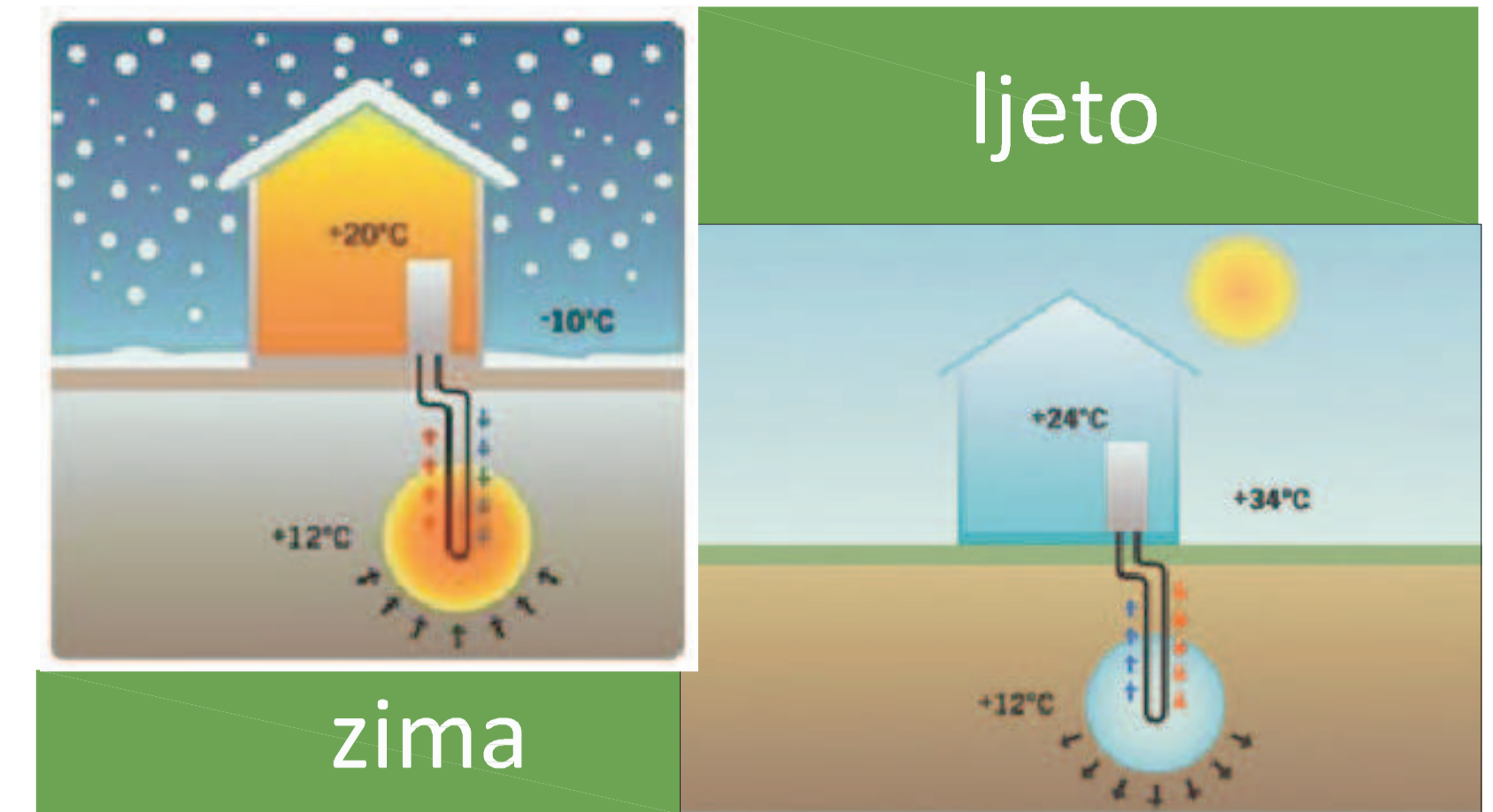
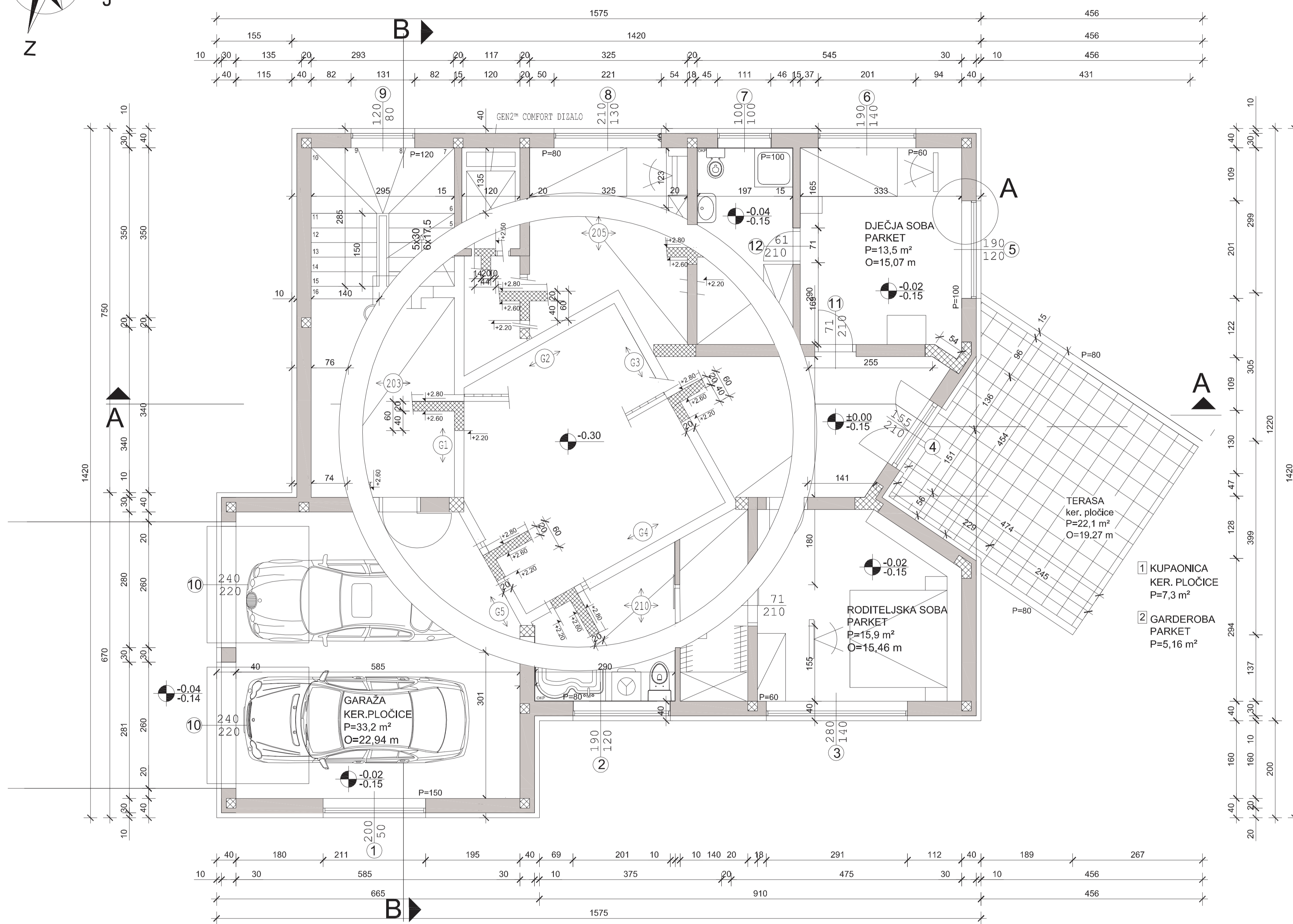
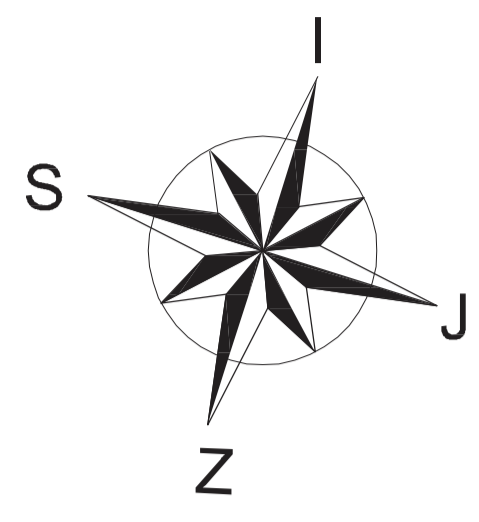
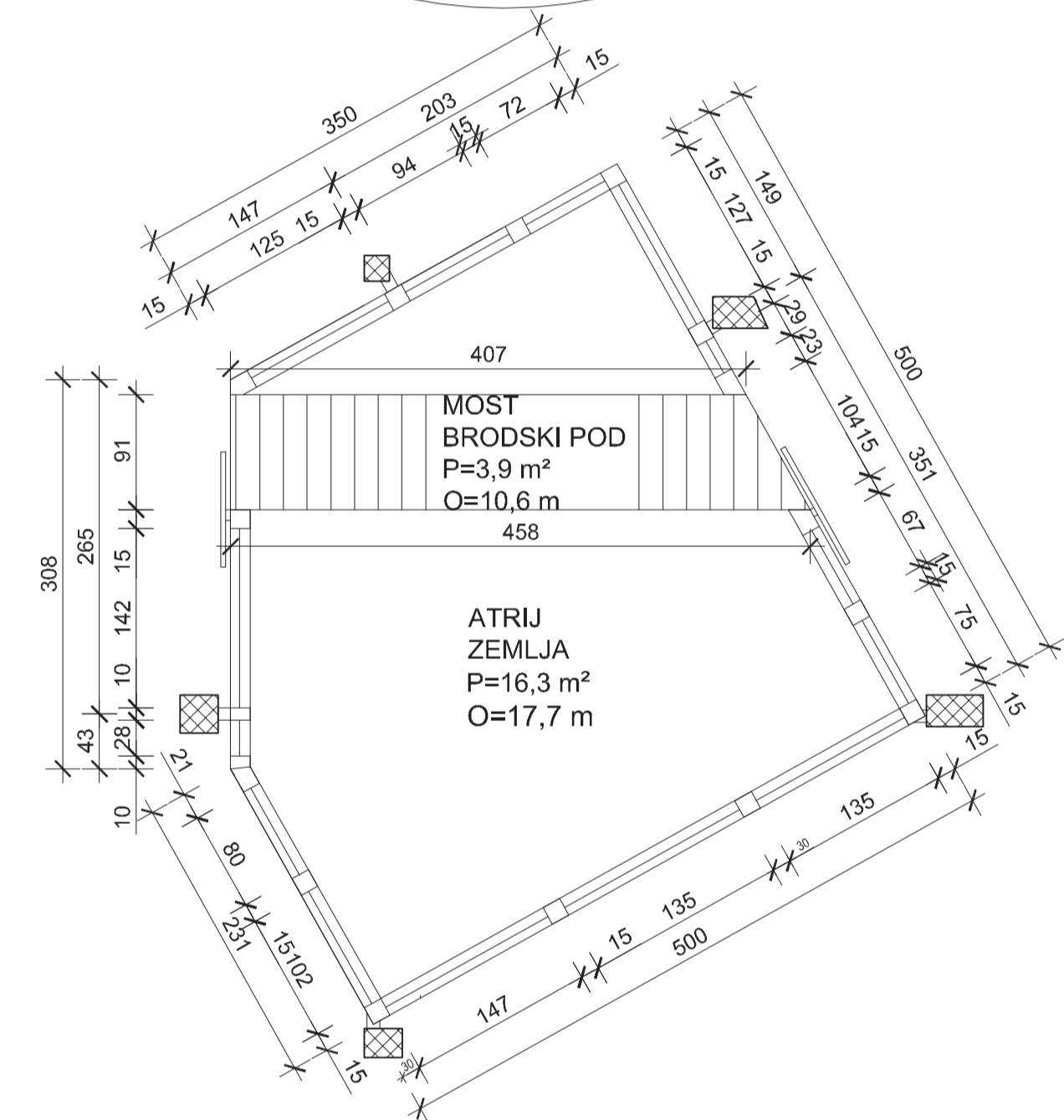
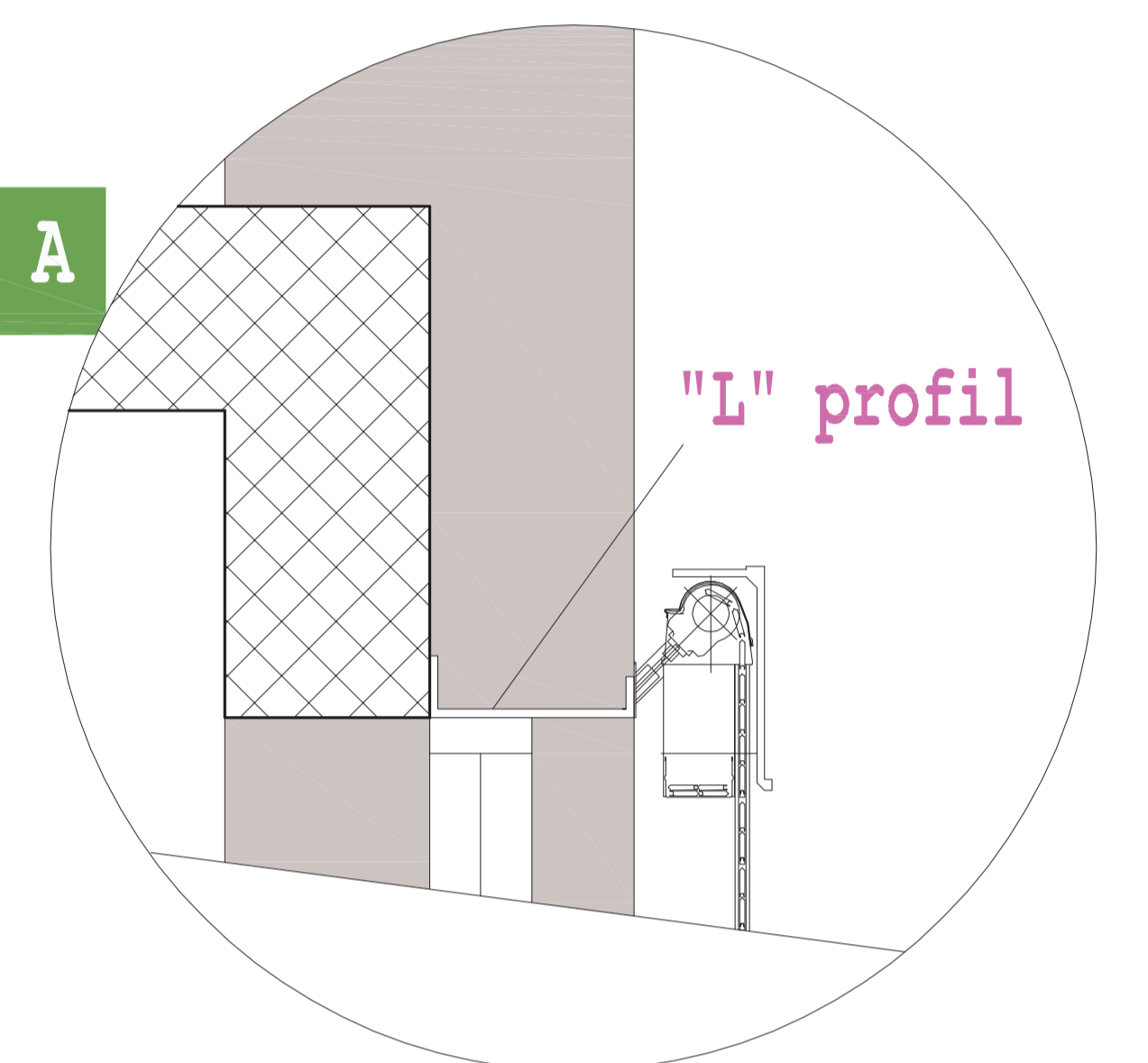


tlocrt i plan oplate prizemlja



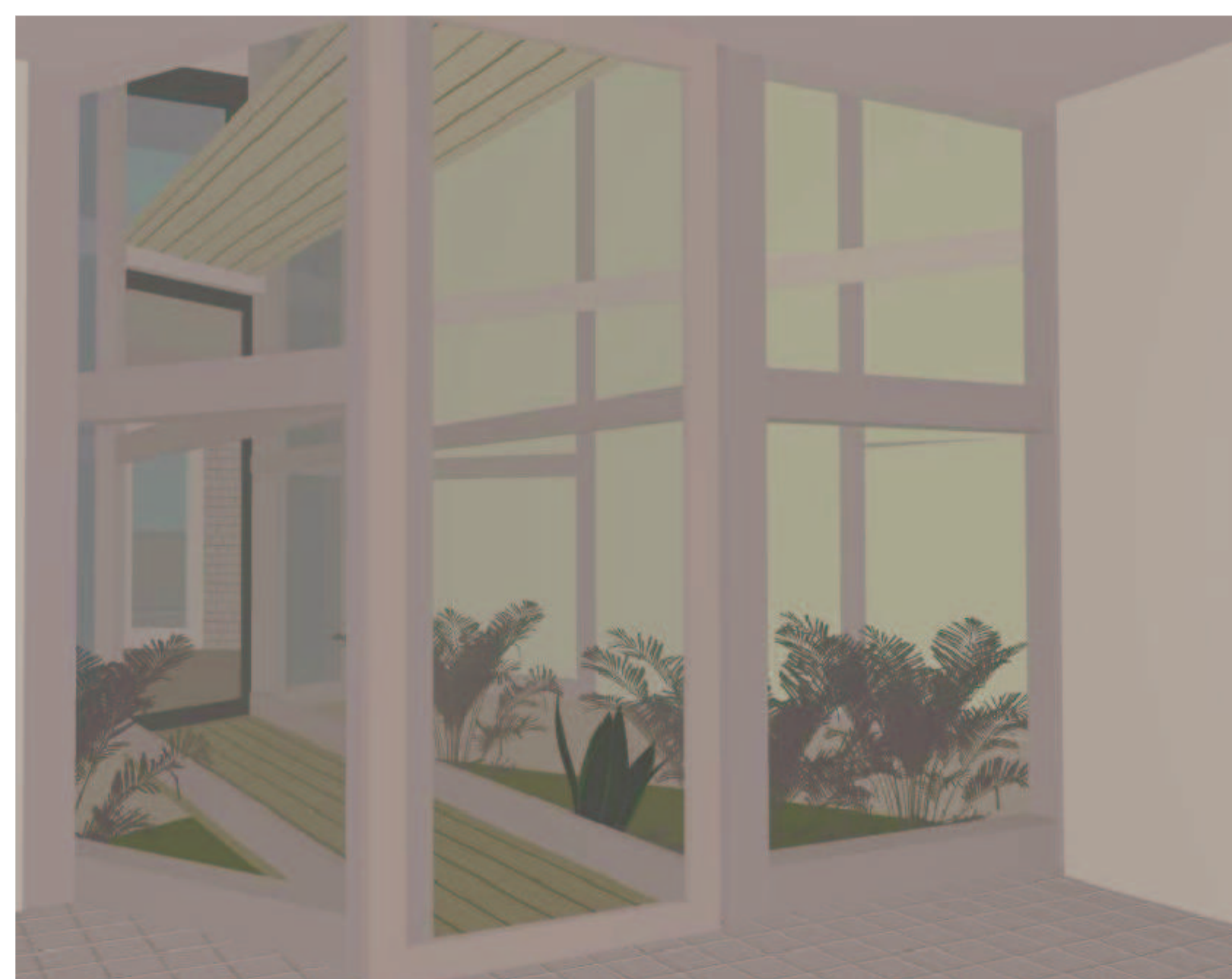
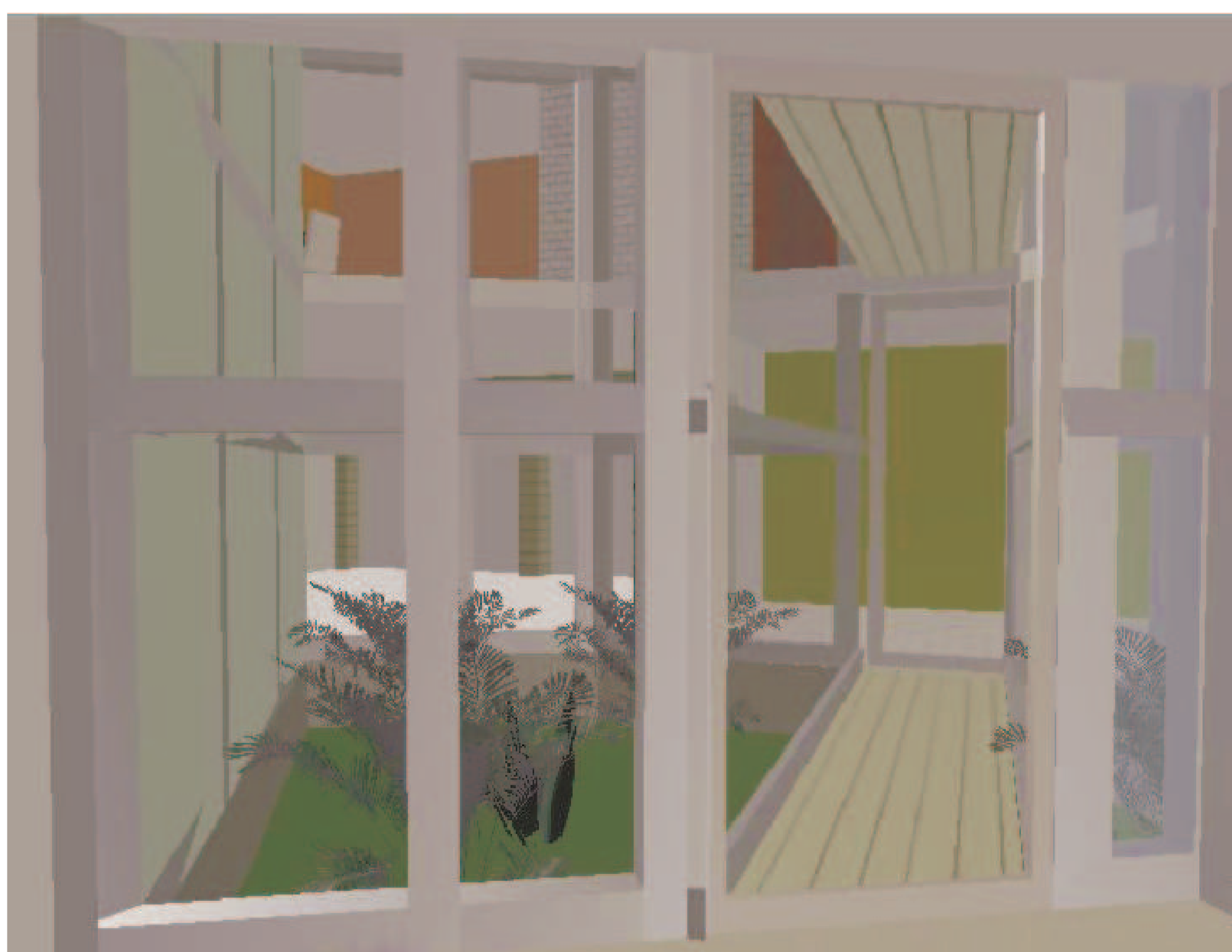
TOPLINSKA PUMPA
U kuću je ugrađena geotermalna toplinska pumpa koja toplinu vuče iz zemlje jer je temperatura tla stabilna tijekom cijele godine. Kada je vani hladno, pumpa proizvodi ugodnu toplinu, a kada je vani vruće, omogućava ugodno hlađenje, tako da je kroz cijelu godinu korisna.

detalj A

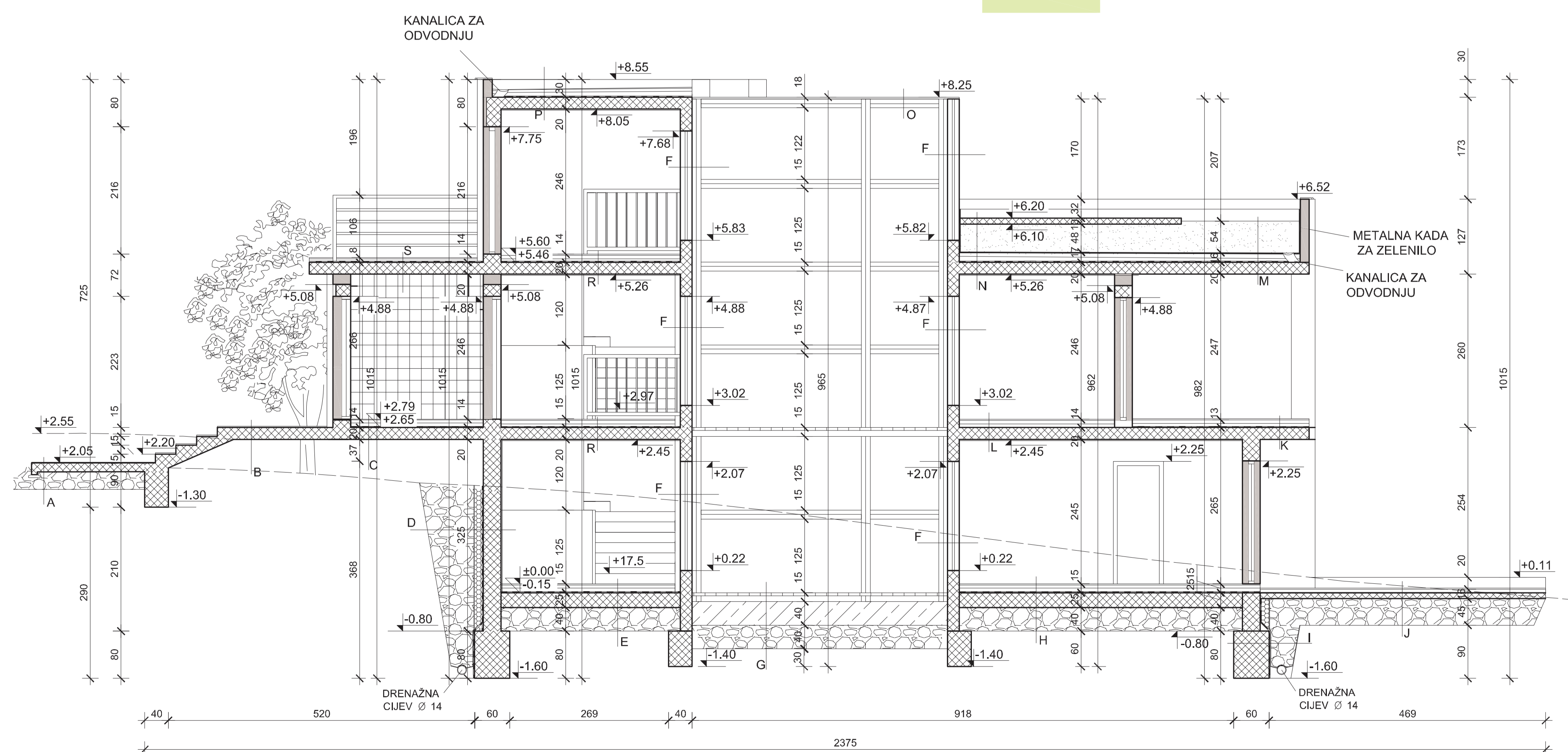


ATRIJ
U centru objekta planiran je atrij (ostakljena zelena površina) koji prolazi čitavom visinom objekta. Sve prostorije prizemlja i katova orijentirane su na atrij i tako dobivaju dvostrano raspršeno prirodno svjetlo. Manji ostakljeni dijelovi probadaju svaku prostoriju, tako da svugdje postoji ugođaj prirode. I u prizemlju i na katu omogućen je prolaz mostovima kroz prostor uređen kao tropski vrt: u prizemlju 15 cm iznad tla a na katu u vidu drvene hodne plohe na metalnoj konstrukciji.

Aluminijska konstrukcija atrija ostakljena je troslojnim izolacionim staklom. Dio koji ulazi u kupaoionicu ostakljen je "fantomskim staklom", koje s vanjske strane izgleda kao ogledalo, a iz kupaoionice je obično prozorno staklo.



presjek A-A



- PRESJEK A**
kamenja ploča 2 cm
grad. ljeplivo 1 cm
ab ploča 14 cm
lomljeni kamen 30 cm
- PRESJEK B**
kamenja ploča 2 cm
grad. ljeplivo 1 cm
ab ploča 20 cm
- PRESJEK C**
ker. pločice 1 cm
cem. estrih 5 cm
TI 6 cm
dvoslojna HI 2 cm
ab ploča 20 cm
- PRESJEK D**
lomljeni kamen
geotekstil - 2 sloja 1 cm
ab zid 30 cm
unutarnja žbuka 2 cm
- PRESJEK E**
parket 2 cm
cem. estrih 5 cm
TI 6 cm
dvoslojna HI 2 cm
ab ploča 25 cm
nabijeni šljunak 40 cm
- PRESJEK F**
aluminjski nosač 8 cm
IZO staklo 4 cm
čelični nosač 8 cm
- PRESJEK G**
drveni pod 5 cm
prazni prostor 10 cm
zemlja 40 cm
unutarnja žbuka 40 cm
- PRESJEK H**
ker. pločice 1 cm
grad. ljeplivo 1 cm
cem. estrih 5 cm
TI 6 cm
dvoslojna HI 2 cm
ab ploča 25 cm
nabijeni šljunak 40 cm
- PRESJEK I**
ab lamaj 60 cm
dvoslojna HI 2 cm
geotekstil - 2 sloja 1 cm
lomljeni kamen
- PRESJEK J**
kamenja ploča 2 cm
grad. ljeplivo 1 cm
ab ploča 13 cm
lomljeni kamen 45 cm
- PRESJEK K**
ker. pločice 1 cm
grad. ljeplivo 1 cm
cem. estrih 5 cm
TI 6 cm
HI 1 cm
ab ploča 20 cm
- PRESJEK L**
parket 2 cm
cem. estrih 5 cm
TI 6 cm
HI 1 cm
ab ploča 20 cm
- PRESJEK M**
zemlja 54 cm
metalna kada 1 cm
cem. estrih za pad 6 CM
TI 7 cm
dvoslojna HI 2 cm
ab ploča 20 cm
unutarnja žbuka 2 cm
- PRESJEK O**
aluminjski nosač 10 cm
IZO staklo 4 cm
aluminjska lajsna 4 cm
- PRESJEK P**
kamenja ploča 2 cm
grad. ljeplivo 1 cm
parna brana 0.02 cm
TI 5 cm
cem. estrih za pad 6 CM
dvoslojna HI 2 cm
ab ploča 20 cm
- PRESJEK R**
ker. pločice 1 cm
grad. ljeplivo 1 cm
cem. estrih 5 cm
TI 6 cm
HI 1 cm
ab ploča 20 cm
- PRESJEK K**
ker. pločice 1 cm
grad. ljeplivo 1 cm
cem. estrih 4 cm
ab ploča 20 cm